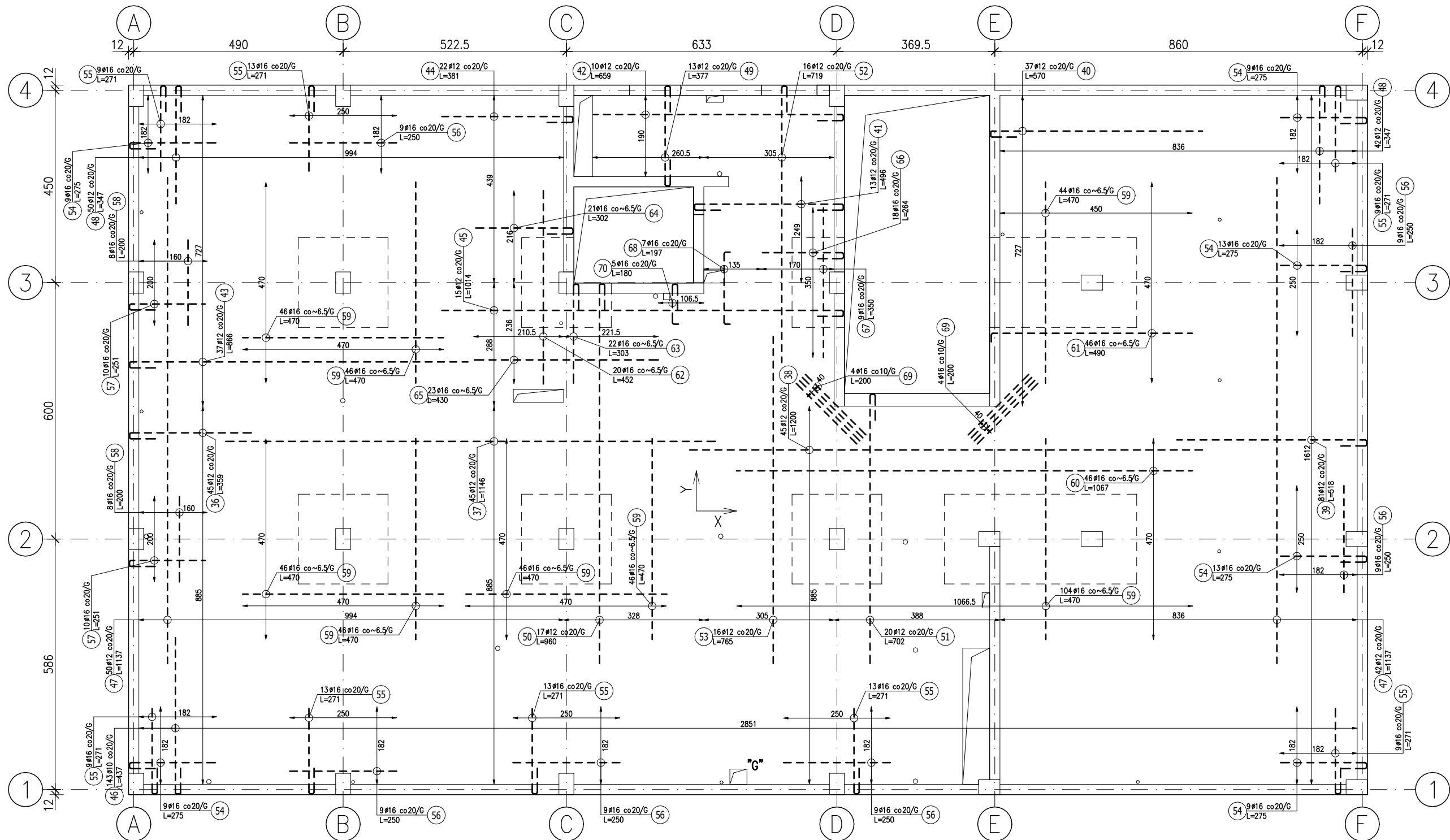
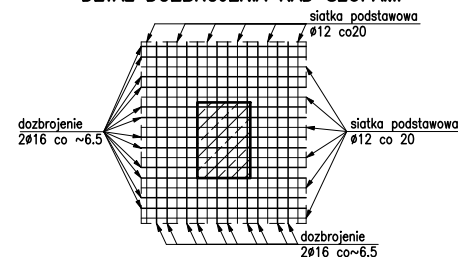


STROP NAD PARTEREM - ZBROJENIE GÓRNE



DETAL DOZBROJENIA NAD SŁUPAMI



ZESTAWIENIE STALI ZBROJENIOWEJ

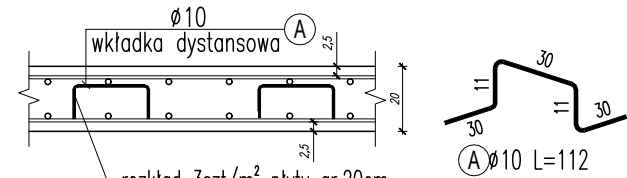
POZ.	NR PRĘTA	Ø [mm]	DŁUGOŚĆ [m]	ILOŚĆ			DŁ. ŁĄCZNA [m]			
				PRĘTÓW	x POZ.	RAZEM	A—IIIN			
							Ø10	Ø12	Ø16	
Poz. 2 – Zbrojenie GÓRNE – 1 szt.										
2	36	12	3,590	45	1	45		161,55		
	37	12	11,460	45	1	45		515,70		
	38	12	12,000	45	1	45		540,00		
	39	12	5,180	81	1	81		419,58		
	40	12	5,700	37	1	37		210,90		
	41	12	4,960	13	1	13		64,48		
	42	12	6,590	10	1	10		65,90		
	43	12	8,660	37	1	37		320,42		
	44	12	3,810	22	1	22		83,82		
	45	12	10,140	15	1	15		152,10		
	46	10	4,370	143	1	143	624,91			
	47	12	11,370	92	1	92		1046,04		
	48	12	3,470	92	1	92		319,24		
	49	12	3,770	13	1	13		49,01		
	50	12	9,600	17	1	17		163,20		
	51	12	7,020	20	1	20		140,40		
	52	12	7,190	16	1	16		115,04		
	53	12	7,650	16	1	16		122,40		
	54	16	2,750	62	1	62			170,50	
	55	16	2,710	88	1	88			238,48	
	56	16	2,500	54	1	54			135,00	
	57	16	2,510	20	1	20			50,20	
	58	16	2,000	16	1	16			32,00	
	59	16	4,700	424	1	424			1992,80	
	60	16	10,670	46	1	46			490,82	
	61	16	4,900	46	1	46			225,40	
62	16	4,520	20	1	20			90,40		
63	16	3,030	22	1	22			66,66		
64	16	3,020	21	1	21			63,42		
65	16	4,300	23	1	23			98,90		
66	16	2,640	18	1	18			47,52		

67	16	3,500	9	1	9		31,50	350
68	16	1,970	7	1	7		13,79	169
69	16	2,000	8	1	8		16,00	200
70	16	1,800	5	1	5		9,00	94

DŁUGOŚĆ RAZEM [m]	624,91	4489,78	3772,39
MASA JEDNOSTKOWA [kg/m]	0,617	0,888	1,578
MASA [kg]	385,57	3986,92	5952,83
MASA CAŁKOWITA [kg]		10325,33	

- Opis kształtu pręta: osiowo
- Opis długości haka: osiowo
- Długość pręta L: suma wymiarów osiowych

ZBROJENIE DYSTANSOWE



UWAGA: Długość pręta jest długością obliczoną na podstawie wymiarów w osi pręta (metoda B wg PN-EN ISO 3766:2006)

ZESTAWIENIE STALI ZBROJENIOWEJ						
Elementy	Ilość	Pozycja	Średnica	Ilość		Długość (cm)
				w elemencie	ogółem	
Nazwa						
wkładki	1	A	10	1340	1340	112
Długość wg średnic (m)						1500,8
Masa jednostkowa pręta (kg/m)						0,62
Masa łączna wg średnic (kg)						931
Masa łączna wg gatunku stali (kg)						931

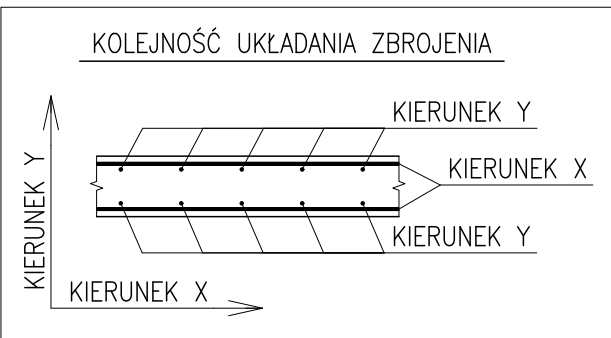
UWAGI:

- GRUBOŚĆ OTULINY ZBROJENIA DOLNEJ: 25mm.
- GRUBOŚĆ OTULINY ZBROJENIA GÓRNEJ: 25mm.
- WYMIARY I OPISY ZBROJENIA PODANO W [cm], RZĘDNE W [m].
- ZBROJENIE PŁYTY W MIEJSCU OTWORÓW WYCIĄĆ I ODGIĄĆ NA MONTAŻU, A KRAWĘDZIE OTWORÓW DOZBROIĆ ZBROJENIEM CO NAJMNIEJ RÓWNOWAŻNYM DO WYCIĘTEGO ZGODNIE Z ZASADAMI ZBROJENIA OTWORÓW ORAZ RYSUNKIEM I DETALAMI ZBROJENIA. W PRZYPADKU OTWORÓW DO 25cm ZBROJENIE GŁÓWNE ROZSUNĄĆ.
- W NAROŻACH OTWORÓW WIEKSZYCH NIŻ 20cm UMIEŚCIĆ ZBROJENIE PROSTOPADŁE DO DWUSIECZNEJ Z PRĘTÓW Ø10.
- OTWORY, PRZEBICIA ITP. WG. PROJEKTÓW BRANŻOWYCH – SKOORDYNOWAĆ DODATKOWO NA ETAPIE BUDOWY !
- PRZED WYKONANIEM STROPU PORÓWNAĆ LICZBĘ, WYMIARY I POŁOŻENIE OTWORÓW Z POZOSTAŁYMI PROJEKTAMI BRANŻOWYMI ORAZ UWZGLĘDNIĆ PRZYJĘTE DO REALIZACJI ROZWIĄZANIA TECHNICZNE NP. WYMIARY PUSTAKÓW KOMINOWYCH, WYMIARY I POŁOŻENIE PIONÓW KANALIZACYJNYCH ITD.
- ROZPATRYWAĆ Z ZATWIERDZONYM PROJEKTEM ARCHITEKTONICZNO – BUDOWLANYM ORAZ POZOSTAŁYMI RYSUNKAMI PROJEKTU TECHNICZNEGO KONSTRUKCJI I INNYCH BRANŻ.

UWAGI OGÓLNE:

RYSUNKI ROZPATRYWAĆ ŁĄCZNIE Z POZOSTAŁYMI RYSUNKAMI PROJEKTU BUDOWLANEGO, ARCHITEKTURY I PROJEKTÓW BRANŻOWYCH

WYMIAROWANIE KONSTRUKCJI PRZEPROWADZONO DLA PROJEKTOWANEGO SPOSOBU UŻYTKOWANIA BUDYNKU, WSZELKIE ZMIANY WYMAGAJĄ DODATKOWEJ ANALIZY KONSTRUKCJI



BETON B37 (C30/37)
KLASA EKSPozyCJI: XC1
- STAL A-IIIN (B500SP)
Ø - STAL A-I (St3S)

Inwestor:

Wojewódzki Szpital Zespolony w Kielcach

ul. Grunwaldzka 45
25-736 Kielce
NIP: 959-129-12-92
REGON: 000289785
KRS: 0000001580



Nazwa Inwestycji:

Rozbudowa i przebudowa budynku Szpitala Świętokrzyskiego Centrum Pediatrii (nr ewid. bud. 2437) o Wojewódzką Poradnię dla dzieci w ramach inwestycji „Wzmocnienie ambulatoryjnej opieki specjalistycznej w Wojewódzkim Szpitalu Zespolonym w Kielcach”, na działkach nr ewid. 389/10, 389/11, 389/12, 389/13, obręb 0015, przy ul. Grunwaldzkiej 45 w Kielcach wraz z przebudową instalacji zewnętrznych: ciepłowniczej, elektrycznej, oświetlenia zewnętrznego i kanalizacji deszczowej.

Adres Inwestycji:

Woj. świętokrzyskie, pow. kielecki, gm. Kielce, miejscowość: Kielce
dz.nr ewid. 389/10, 389/11, 389/12, 389/13, obręb 0015
Kielce

4idea BIURO PROJEKTOWE
ul. Złota 15/US, 25-015 Kielce,
tel: 510-032-264
e-mail: 4idea@4idea.pl

Faza Projektu PROJEKT TECHNICZNY

Temat Rysunku Zbrojenie stropu nad parterem - górne

Funkcja	Projektant	Numer Uprawnień	Data	Podpis
Projektował:	mgr inż. Tomasz Owsiak	SWK/0126/POOK/09 specjalność konstruktoryjno-budowlana bez ograniczeń	29.04.2025	
Opracował:	mgr inż. Natalia Marlica	----		
Sprawdził:	mgr inż. Wojciech Kuliński	SWK/0161/PWBKb/19 specjalność konstruktoryjno-budowlana bez ograniczeń		
Rew.:	0	Skala: 1:100	Branża: Konstrukcja	Nr rys: K-11